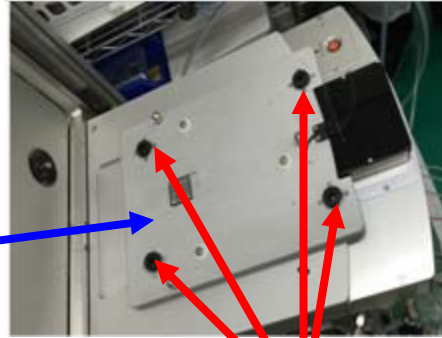


FOUPロードポートN2パージ改造

現在のFOUPロードポートを8時間でN2パージ機能に改造できるキットを開発
 2015年、3000台以上の納入実績があります。



N2ガス通気口をあけた部品に交換
 FOUPロードポート

N2パージシステム

3種類のパージ

1. ロード時のパージ
2. 開放時のパージ
3. アンロード時のパージ

改造対象機種

装置名	ロードポート	FOUPタイプ	パージタイプ
LAM SEZ	TDK	SNORKEL	ボトム
LAM 2300	TDK	SNORKEL	ボトム
AMAT PVD	SINFONIA	SNORKEL	ボトム
TEL Certas	SINFONIA	SNORKEL	ボトム
TEL Vigus	HIRATA	SNORKEL	ボトム
TEL Vigus Cylinder	HIRATA	SNORKEL	ボトム
DNS	SINFONIA	SNORKEL	ボトム
LAM 2300TM	BROOKS	SNORKEL	ボトム
EBARA	TDK	SNORKEL	ボトム
LAM GXT	BROOKS	SNORKEL	ボトム
KLA TENCOR	SINFONIA	SNORKEL	ボトム
HMI	TDK	SNORKEL	ボトム

データ管理： 温度、湿度、ガス流量のログと取りパージ状態を管理可能。
 RFIDリーダーも標準装備。必要に応じてアンテナがあれば利用可能です。

FOUP Loadport with Purge Function

・ FUNCTION

N2 Purging on Carrier Base

Adapted FOUP Type: ENTEGRIS A-300, Spectra (4 Purge Port Type #1)

Preventing Contamination through purge port

GAS-Filter at INLET Port side #2

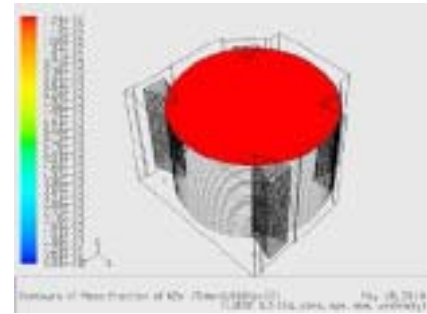
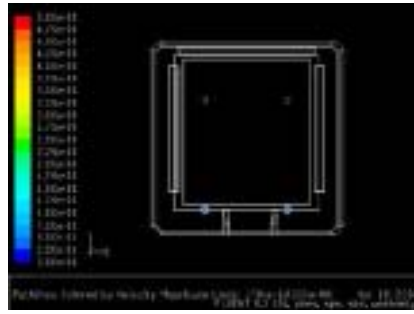
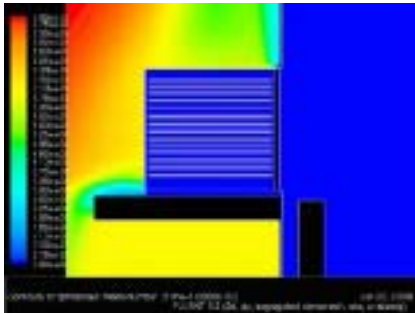
Monitor N2 Gas Flow rate by Flow switch meter (SMC)

・ OPTIONAL / CAPABILITY

Stand alone system (flow rate, RH, Temp., Pressure and Data logging)

Support RFID SECS/GEM Solution

Support GSMS Communication with MES



Computational Fluid Dynamic Simulation (Purge Efficiency)

Facility Requirement

1. Power: AC110V, 15A

(Port一つ毎につき、電源ソケットが一つ必要です。機台の必要容量は15A。)

2. Gas: XCDA tube: 3/8", 6Kg/cm2

(実際には5Kg/cm2まで使用可能です。200L/min; Port 一つ毎につき、管を一つ引きます。)

3. Exhaust: GEX, 3/8"

(Port一つ毎につき、3/8管を引きます。)

4. Communication: Ethernet

(主要機台一台に1本のネットワーク回線を引くだけで、IPが使えるようになります。)

5. 穴が必要

(L/P一つ毎につき、回路及びパイプライン前部に穴を開ける必要があります。大小サイズに関係なく、現場できちんと位置を確認してください。)

お問合せは：  株式会社トリコ

TORICO
株式会社トリコ

〒105-0004 東京都港区新橋3-6-6

電話：03-3503-1711 FAX：03-3503-1755